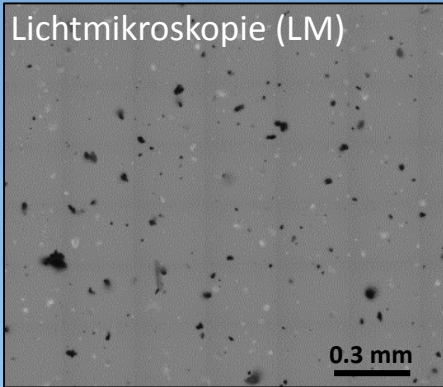
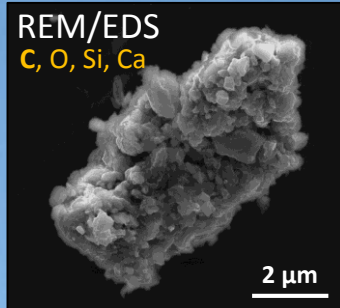


Lichtmikroskopie (LM)



REM/EDS  
C, O, Si, Ca



## Flexibles Staubmonitoring mit dem Sigma-2-Passivsammler

### Probenahme / Analytik

- Passive Probenahme nach VDI 2119:2013 für LM, REM/EDS und ICP-MS
- Geeignet für Partikel mit einem geometrischen Durchmesser von 2.5 – 80 µm
- Quantitative Lichtmikroskopie
- Morpho-chemische Partikelcharakterisierung mittels REM/EDS\*

\* REM/EDS = Rasterelektronenmikroskopie gekoppelt mit energiedispersiver Röntgenspektroskopie

### Aussagen

- Staubherkunft für PM10 und TSP (primäre Partikel)
- Unterscheidung in anthropogene und natürliche Staubfraktion
- Chemische Zusammensetzung des Staubes
- Grössenklassierte Massen- und Partikelanzahlkonzentration
- Ein- bis Vierwochenmittelwerte

### Ideal für ...

- Staubmessungen in Gebieten ohne Stromversorgung
- die Bestimmung der Staubbelastung aus einzelnen Quellen
- die orientierende PM10 Bestimmung
- die Beurteilung von Staubbeschwerden (Staubherkunft, Staubkonzentration und Toxizität)
- die Validierung für räumlich hochaufgelöste PM10 Modelle

**Kontaktieren Sie uns :**

[info@particle-vision.ch](mailto:info@particle-vision.ch)

+ 41 76 513 70 30  
Dr. Juanita Rausch

+ 41 79 830 77 69  
Mario Meier